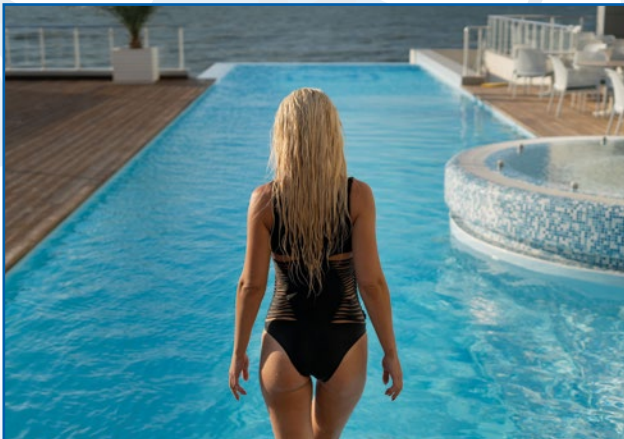


Mineralische Systeme für dauerhafte Wasserbelastung



**Permanenter Schutz
und ästhetische Vielfalt
für Wasserbauten**

DEEP CLEAN SINOS Aquatic

Bestandsgründe vorbereiten

In den meisten Fällen geht es um Untergründe aus Beton, Mauerwerk (Stein bzw. Klinker) oder anderen, wenig saugenden Materialien, die im dauerhaften Wassereinsatz sind.

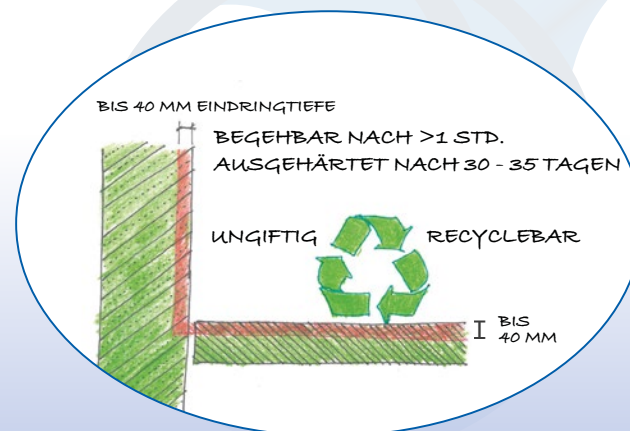
Trotz der guten Wasserbeständigkeit können diese Untergründe verschmutzt, ausgesintert, ausgelaugt oder auch abgetragen werden.

Um ein gutes und dauerhaftes Sanierungsergebnis zu erhalten, müssen sämtliche Verschmutzungen und mindfesten Schichten abgetragen und die Oberflächen gesäubert werden.

Dafür stehen ZWEI Reinigungssysteme zur Verfügung: Gegen Algen etc. und vor allem auf alkalischen Untergründen, wie Beton steht **SINOS AQUATIC Deep Clean** zur Verfügung. Dabei handelt es sich um einen hochalkalischen Reiniger auf Natron-Laugenbasis, der sämtliche Verschmutzungen auf bioorganischer und öliger Basis entfernen kann.

Bei Aussinterungen auf z.B. Klinker kann auch das Produkt **SINOS CRETE DCS** zur Entfernung von Schleiern und Krusten eingesetzt werden.*

**ACHTUNG: Saure Reiniger lösen Betone und zementgebundene Fugen auf!*



TWB SINOS Aquatic

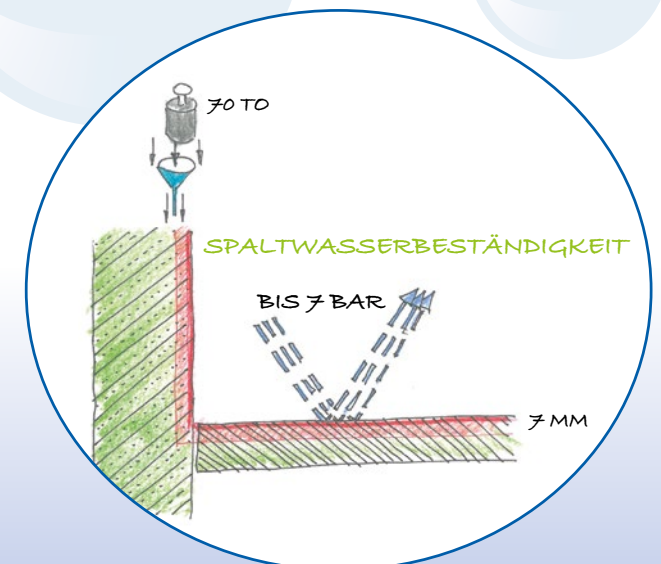
Untergründe verfestigen und renaturieren

Meist sind die Bestandsuntergründe stark in ihrer Struktur geschwächt, gerissen oder gar komplett offenporig.

Um eine primäre Abdichtung zu schaffen, den Untergrund zu realkalisieren und einen optimalen Haftverbund für folgende Schichten zu gewährleisten, wird ein silikatbasierendes Produkt im Streich-, Roll- oder Spritzauftrag auf die Untergründe appliziert, das je nach Art des Untergrunds bis 40 mm* eindringt, Poren verschließt und selbst bereits für eine Wasserdichtheit des Untergrunds sorgt.

***Eindringverhalten in Beton nach Prüfergebnis!**

SINOS AQUATIC TWB erfüllt dabei die strengen Regeln für den Einsatz im Trinkwasserbereich genauso, wie auch die starke chemische Resistenzanforderung gegen Schwefelverbindungen im Abwasserbereich, was ein breites Anwendungsspektrum ermöglicht.



KORODUR Mikrotop-Produkte

Schichten/Beschichten

In Ergänzung zu unseren Silikatprodukten bieten wir unseren Kunden ebenfalls die Produktlinie von **KORODUR Mikrotop** an.

Hierbei handelt es sich um Mikrosilikavergütete Spritzmörtel für den Einsatz im Nass- oder Trockenspritzverfahren, ergänzend auch zur Handverarbeitung.

Im Gegensatz zu den kunststoffbasierenden Produkten können diese Mörtelsysteme in allen Trinkwasserbereichen eingesetzt und sogar eingefärbt werden!

Viele Extrembereiche (weiche Wässer etc.) können so durch ein System von SINOS AQUATIC und KORODUR Mikrotop erreicht und dauerhaft geschützt werden, wo Mitbewerbsprodukte und -systeme nicht mehr anwendbar sind.



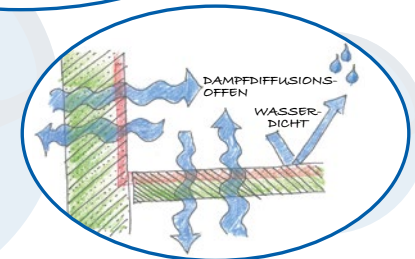
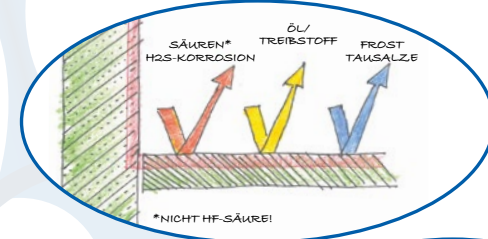
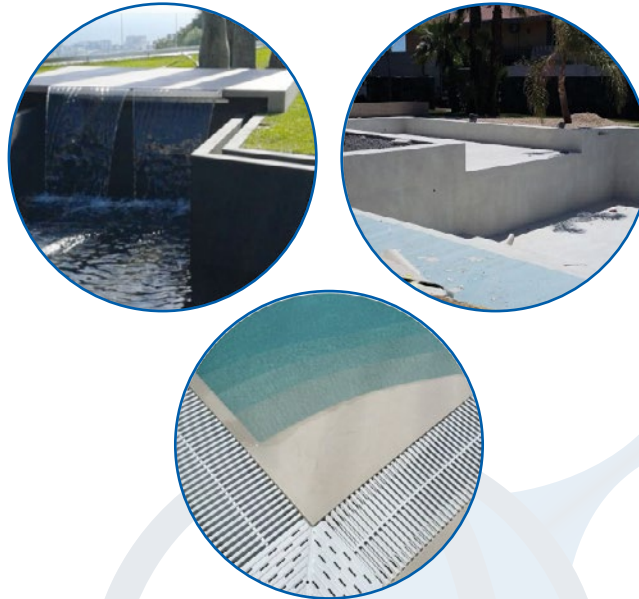
POSSEIDON-Produkte

Pool- und Schwimmbad-Beschichtungen

Springbrunnen, Zierfischbecken etc. sind ein Blickfang und sollen optimal zur Geltung gebracht werden.

Im Rahmen unserer SINOS-AQUATIC-Gruppe können diese Anwendungsgebiete ebenfalls einfach und nachhaltig mittels rein anorganischer Produkte verschönert und dauerhaft erhalten werden.

Die wichtigsten Farben können bereits fertig geliefert werden, mit PINTOSOL Oxydfarben ist der Farbwahl keine Grenzen gesetzt...



 **SINOS Bauchemie**



SINOS Bauchemie GmbH

Adamsgasse 7/3

A-1030 Wien

Tel.: +43 1/512 35 82

Email: office@sinos-bauchemie.com

www.sinos-bauchemie.com

FN 543818h | UID-Nr.: ATU 76067248